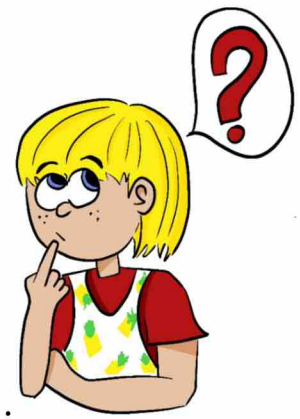




BIENVENUE

CLAE maternel PTS JUMEAUX
1 rue Docquiert 31200 TOULOUSE

Le clae en 3 temps



Le CLAE qu'est-ce que c'est ?

Le CLAE prend en charge les enfants le matin avant la classe (de 7h30 à 8h20), durant la pause méridienne (de 11h30 à 13h35) et le soir après la classe (de 16h00 à 18h30).

C'est un lieu d'accueil ludique et récréatif dont l'objectif est de favoriser le bien-être et l'épanouissement de l'enfant.

1. L'accueil du matin : entre 7h30 et 8h20

Un temps de transition entre le domicile et l'école

Je suis accueilli(e) dans la salle polyvalente.



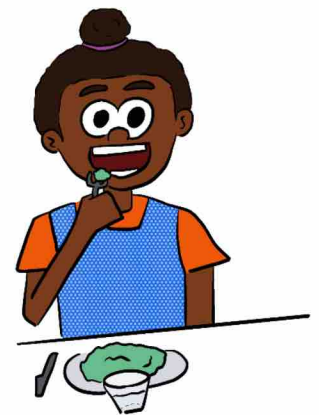
J'exprime mon émotion du jour à l'aide d'EMOJI, puis je fais des activités calmes (jeux de construction, lecture, dessin, poupées), accompagné(e) des Atsem.

2. Pause méridienne : entre 11h30 et 13h35

Un temps pour se ressourcer et se détendre

- Si je fais la sieste : je mange au 1er service à 11h40. Après le repas, je vais me reposer au dortoir.

- Si je ne fais plus la sieste, je mange au 2ème service, vers 12h35. Avant le repas, il y a un temps d'animation : Je peux choisir de faire des activités dirigées* ou des jeux libres. Je peux aussi ne « rien » faire et simplement me reposer, lire des histoires ou me relaxer.



**Parmi ces activités, certaines sont proposées dans le cadre de projets spécifiques qui impliquent un engagement des enfants sur la durée (jeux de société, jeux collectifs, Langue des signes, arts plastiques, etc.).*

3. Accueil du soir : entre 16h00 et 18h30

Un temps pour goûter et jouer

Si je reste au Clae le soir, je pense à amener ma boîte à goûter le matin et je la dépose dans la caisse correspondante à ma classe.

Certaines classes goûtent dans la cantine, d'autres dans la salle polyvalente.

Après le goûter, je choisis mon espace de jeu en fonction de mon envie : cour, salle polyvalente, salle Clae, BCD.

Le mercredi : CLAE sur la pause méridienne, puis garderie l'après midi

Si je reste seulement à la cantine :

Il y a 2 horaires* de départ possibles :

- 12h30 : pour les « petits » mangeant au 1er service et uniquement avec une demande de DÉROGATION (formulaire à demander à la direction CLAE) ;
- 13h30 : Pour les enfants mangeant au 2ème service ;

*Pour le respect du rythme et des repères de l'enfant, il est préférable que celui-ci puisse rester sur le même service de restauration que les autres jours de la semaine.

Si je reste à la garderie de l'après midi :

- Si je fais encore la sieste : je mange au 1er service à 11h40.
Après le repas, je vais me reposer au dortoir ;
- Si je ne fais plus la sieste, je mange au 2ème service, vers 12h35. Après le repas, il y a un temps calme d'environ 30 minutes (relaxation ou lecture en BCD, au choix de l'enfant), puis un temps d'animation jusqu'à 18h30, entrecoupé du goûter vers 16h00 ;

Les activités/jeux et espaces du CLAE

Salle Arts plastiques



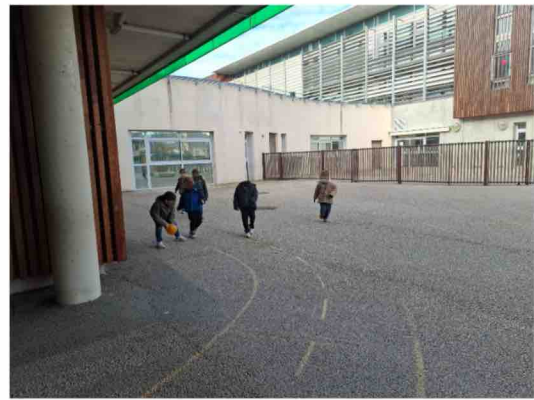
Salle CLAE : Un coin dînette, un coin relaxation, un coin jeux de construction, un coin « figurines ». La salle est prioritaire aux « petits » sur le temps du soir ;



Salle polyvalente : 3 coins fixes (lego, voitures, poupées), 4 coins « jeux de construction » variables, 2 tables pour dessiner, 1 table pour faire des puzzles ;



Cour : jeux collectifs dirigés ou libres ;



BCD : lecture ;



Dortoir :



Cantine :



Avec qui ?

L'équipe du CLAE

Trombinoscope animateurs(trices) / atsem / direction.



Contacts

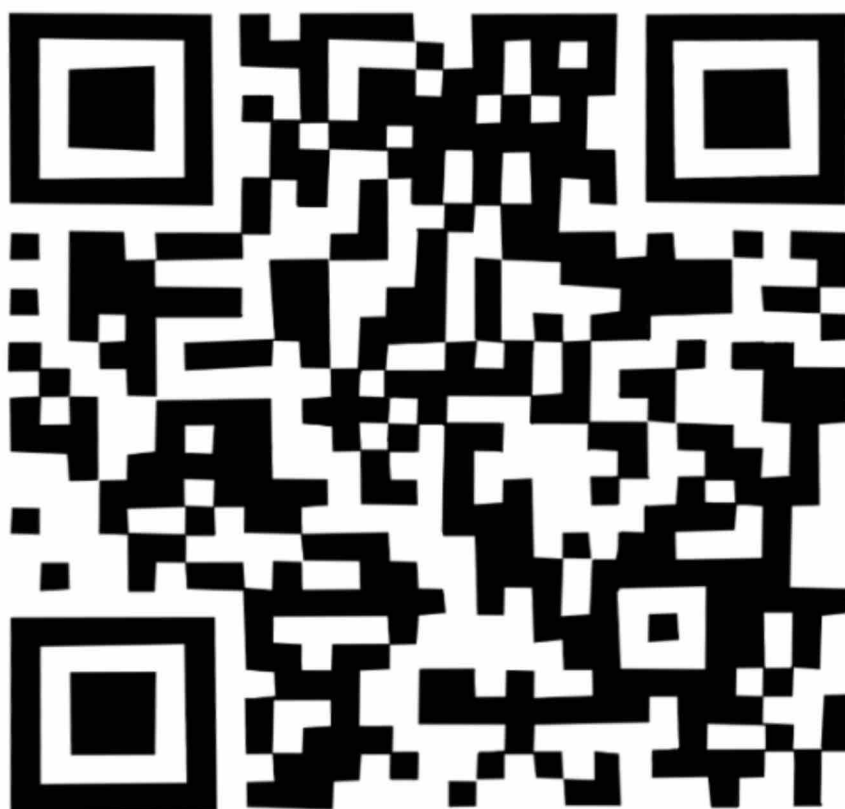
Tel : 06 19 40 09 33 ou 06 19 40 09 41

Mail : maternelle.pontsjumeaux.clae@mairie-toulouse.fr

Comment s'inscrire ?

Les modalités d'inscription

La réservation des enfants sur les différents temps du Clae est **OBLIGATOIRE**.
Elle se fait en ligne 8 jours avant sur : metropole.toulouse.fr



La ligne téléphonique dédiée à l'assistance des usagers : 05 36 25 25 25

La maison Toulouse service peut également vous aider dans les démarches. La plus proche : 4 place du marché aux cochons 31200 Toulouse .